

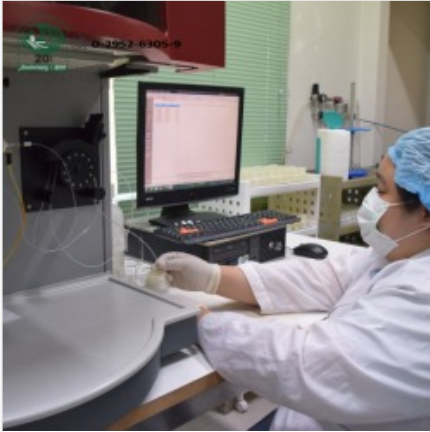


ตรวจวิเคราะห์สภาพแวดล้อมโรงงานอุตสาหกรรม เฮลท์ แอนด์ เอ็นไวเทค

e-Brochure

ข้อมูลผู้ติดต่อ

ชื่อบริษัท:	ตรวจวิเคราะห์สภาพแวดล้อมโรงงานอุตสาหกรรม เฮลท์ แอนด์ เอ็นไวเทค
ที่อยู่:	6 ซอยงามวงศ์วาน 5 ตำบลบางเขน อำเภอเมืองนนทบุรี นนทบุรี 11000
โทรศัพท์:	02-952-6305Ext.9
แฟกซ์:	02-589-8355, 02-952-6310
Line ID:	@HealthandEnvitech
อีเมล:	service@healthenvi.com
เว็บไซต์:	https://healthenvi.com , https://healthandenvitech.yellowpages.co.th
เวลาทำการ:	วันจันทร์ - วันศุกร์ 08:00 - 17:00 น. และวันเสาร์ 08:30 - 12:00 น.



ควบคุมและวิเคราะห์สิ่งแวดล้อม

ตราสินค้า: ควบคุมและวิเคราะห์สิ่งแวดล้อม

คำค้นหา: ควบคุมและวิเคราะห์สิ่งแวดล้อม **หมวดหมู่:** การควบคุมมลภาวะน้ำ

รายละเอียดสินค้า

รายละเอียด

ควบคุมและวิเคราะห์สิ่งแวดล้อม ให้คำปรึกษา แนะนำ และดำเนินการจัดทำผลการวิเคราะห์ผลกระทบสิ่งแวดล้อม งาน ติดตามตรวจสอบคุณภาพสิ่งแวดล้อม จัดทำรายงานและรับรองผลการศึกษามลกระทบสิ่งแวดล้อม ตามประกาศกระทรวงวิทยาศาสตร์...

[ดูรายละเอียด](#)



การควบคุมคุณภาพสิ่งแวดล้อม

ตราสินค้า: เฮลท์ แอนด์ เอ็นไวเทค, Health and Envitech

คำค้นหา: การควบคุมคุณภาพสิ่งแวดล้อม **หมวดหมู่:** การควบคุมมลภาวะน้ำ

รายละเอียดสินค้า

รายละเอียด

การควบคุมคุณภาพสิ่งแวดล้อม เป็นปัจจัยที่สำคัญ ที่ท่านต้องคำนึงเป็นปัจจัยหลักในการตัดสินใจ เลือกใช้บริการของห้องปฏิบัติการวิเคราะห์ บริษัท เฮลท์ แอนด์ เอ็นไวเทค จำกัด เป็นบริษัทที่ ขึ้นทะเบียนเป็นห้องปฏิบัติ...

[ดูรายละเอียด](#)



บริการตรวจวิเคราะห์คุณภาพอากาศ

ตราสินค้า: เฮลท์ แอนด์ เอ็นไวเทค

คำค้นหา: บริการตรวจวิเคราะห์คุณภาพอากาศ **หมวดหมู่:** การควบคุมมลภาวะ
น้ำ

รายละเอียดสินค้า

รายละเอียด

บริการตรวจวิเคราะห์คุณภาพอากาศ บริษัท เฮลท์ แอนด์ เอ็นไวเทค จำกัด ให้บริการตรวจวิเคราะห์คุณภาพอากาศ โดยใช้วิธีมาตรฐานของ US.EPA, OSHA, NIOSH, APHA ฯลฯ การวิเคราะห์คุณภาพอากาศให้บริการใน 3 ส่วน ดังต่อไปนี้ .

..

[ดูรายละเอียด](#)



บริการศึกษาผลกระทบสิ่งแวดล้อมด้านระบบน้ำใช้และระบบน้ำดื่ม

ตราสินค้า: เฮลท์ แอนด์ เอ็นไวเทค, Health and Envitech

คำค้นหา: บริการศึกษาผลกระทบสิ่งแวดล้อมด้านระบบน้ำใช้และระบบน้ำดื่ม
หมวดหมู่: การควบคุมมลภาวะน้ำ

รายละเอียดสินค้า

รายละเอียด

บริการศึกษาผลกระทบสิ่งแวดล้อมด้านระบบน้ำใช้และระบบน้ำดื่ม เราให้บริการระบบและอุปกรณ์บำบัดน้ำ และดำเนินการจัดทำผลการวิเคราะห์ผลกระทบสิ่งแวดล้อม ติดตามตรวจสอบคุณภาพสิ่งแวดล้อม จัดทำรายงานและรับรองผลการศึกษาผลก...

[ดูรายละเอียด](#)



บริการตรวจวิเคราะห์คุณภาพน้ำ

ตราสินค้า: เฮลท์ แอนด์ เอ็นไวเทค

คำค้นหา: บริการตรวจวิเคราะห์คุณภาพน้ำ **หมวดหมู่:** การควบคุมมลภาวะน้ำ

รายละเอียดสินค้า

รายละเอียด

บริการตรวจวิเคราะห์คุณภาพน้ำดี และน้ำทิ้งจากโรงงานอุตสาหกรรม บริการเก็บตัวอย่างน้ำ และแล็บวิเคราะห์คุณภาพน้ำ ประเภทน้ำบริโภค น้ำอุปโภค และน้ำทิ้งจากโรงงานอุตสาหกรรม โดยวิธีมาตรฐานสากล ได้แก่ APHA, AWWA, US.E...

[ดูรายละเอียด](#)



บริการตรวจวิเคราะห์กากตะกอนและดิน

ตราสินค้า: เฮลท์ แอนด์ เอ็นไวเทค, Health and Envitech

คำค้นหา: บริการตรวจวิเคราะห์กากตะกอนและดิน **หมวดหมู่:** การควบคุมมลภาวะน้ำ

รายละเอียดสินค้า

รายละเอียด

บริการตรวจวิเคราะห์กากตะกอนและดิน (Sludge, Soil Analysis) บริการตรวจวิเคราะห์ มลพิษของกากตะกอน (Sludge) จากระบบบำบัดน้ำเสีย และมลพิษในดิน (Soil) โดยใช้วิธีมาตรฐานของ US. EPA สารมลพิษที่รับวิเคราะห์ ได้แก่...

[ดูรายละเอียด](#)



ควบคุมและวิเคราะห์สิ่งแวดล้อม

ตราสินค้า: ควบคุมและวิเคราะห์สิ่งแวดล้อม

คำค้นหา: ควบคุมและวิเคราะห์สิ่งแวดล้อม **หมวดหมู่:** การควบคุมมลภาวะน้ำ

รายละเอียดสินค้า

รายละเอียด

ควบคุมและวิเคราะห์สิ่งแวดล้อม สถานการณ์ปัญหาด้านทรัพยากรธรรมชาติและสิ่งแวดล้อม จากกิจกรรมต่างๆ ได้รับผลกระทบสิ่งแวดล้อม ทั้งจากการอุปโภคบริโภค การเจริญเติบโตทางเศรษฐกิจแบบก้าวกระโดด เจ้าของโครงการหรือกิจการ...

[ดูรายละเอียด](#)



บริการตรวจวิเคราะห์คุณภาพอากาศในบรรยากาศ

ตราสินค้า: เฮลท์ แอนด์ เอ็นไวเทค, Health and Envitech

คำค้นหา: บริการตรวจวิเคราะห์คุณภาพอากาศในบรรยากาศ **หมวดหมู่:** การควบคุมมลภาวะน้ำ

รายละเอียดสินค้า

รายละเอียด

บริการตรวจวิเคราะห์คุณภาพอากาศ ในบรรยากาศ (Ambient Air Quality) ให้บริการตรวจสอบคุณภาพอากาศในบรรยากาศ โดยวิธีมาตรฐานสากลของ US.EPA. ปริมาณสารมลพิษที่ตรวจได้แก่ ฝุ่น (Total Suspended Particulate : TSP) ...

[ดูรายละเอียด](#)



บริการตรวจวิเคราะห์คุณภาพน้ำทิ้งจากโรงงานอุตสาหกรรม

ตราสินค้า: เฮลท์ แอนด์ เอ็นไวเทค, Health and Envitech

คำค้นหา: บริการตรวจวิเคราะห์คุณภาพน้ำทิ้งจากโรงงานอุตสาหกรรม **หมวดหมู่**
: การควบคุมมลภาวะน้ำ

รายละเอียดสินค้า

รายละเอียด

บริการตรวจวิเคราะห์คุณภาพน้ำทิ้งจากโรงงานอุตสาหกรรม บริการเก็บตัวอย่างน้ำ และแล็บวิเคราะห์คุณภาพน้ำทิ้งจากโรงงานอุตสาหกรรม โดยวิธีมาตรฐานสากล ได้แก่ APHA, AWWA, US.EPA เป็นต้น ตามระเบียบของกรมโรงงานอุตสาหกรรม...

[ดูรายละเอียด](#)



บริการตรวจวิเคราะห์คุณภาพอากาศจากแหล่งกำเนิด

ตราสินค้า: เฮลท์ แอนด์ เอ็นไวเทค, Health and Envitech

คำค้นหา: บริการตรวจวิเคราะห์คุณภาพอากาศจากแหล่งกำเนิด **หมวดหมู่**: การ
ควบคุมมลภาวะน้ำ

รายละเอียดสินค้า

รายละเอียด

บริการตรวจวิเคราะห์คุณภาพอากาศ จากแหล่งกำเนิด (Stack Emission Source) บริการรับตรวจมลพิษจากโรงงานอุตสาหกรรม เช่น หม้อกำเนิดไอน้ำ (Boiler) เตาเผาขยะ (Incinerator) เตาหลอม Melter เตาหลอม (Furnace) ระบบกำจัดมลพ...

[ดูรายละเอียด](#)



บริการตรวจวิเคราะห์คุณภาพอากาศภายในสถานประกอบการ

ตราสินค้า: เฮลท์ แอนด์ เอ็นไวเทค, Health and Envitech

คำค้นหา: บริการตรวจวิเคราะห์คุณภาพอากาศภายในสถานประกอบการ **หมวด**

หมู่: การควบคุมมลภาวะน้ำ

รายละเอียดสินค้า

รายละเอียด

บริการตรวจวิเคราะห์คุณภาพอากาศภายในสถานประกอบการ (Working Area Air Monitoring) ให้บริการตรวจวิเคราะห์มลพิษในสถานประกอบการ ตามมาตรฐานสากล เช่น ACGIH, OSHA, NIOSH, APHA, US.EPA เป็นต้น บริการตรวจวิเคราะห์...

[ดูรายละเอียด](#)



บริการตรวจวิเคราะห์คุณภาพน้ำจากโรงงานอุตสาหกรรม

ตราสินค้า: เฮลท์ แอนด์ เอ็นไวเทค, Health and Envitech

คำค้นหา: บริการตรวจวิเคราะห์คุณภาพน้ำจากโรงงานอุตสาหกรรม **หมวดหมู่:**

การควบคุมมลภาวะน้ำ

รายละเอียดสินค้า

รายละเอียด

บริการตรวจวิเคราะห์คุณภาพน้ำจากโรงงานอุตสาหกรรม บริการเก็บตัวอย่างน้ำและแล็บวิเคราะห์คุณภาพน้ำ ประเภทน้ำบริโภค น้ำอุปโภคโดยวิธีมาตรฐานสากล ได้แก่ APHA, AWWA, US.EPA ฯลฯ ตามระเบียบของกรมโรงงานอุตสาหกรรม และ...

[ดูรายละเอียด](#)



บริการตรวจวิเคราะห์ความปลอดภัยของอาหาร

ตราสินค้า: เฮลท์ แอนด์ เอ็นไวเทค, Health and Envitech

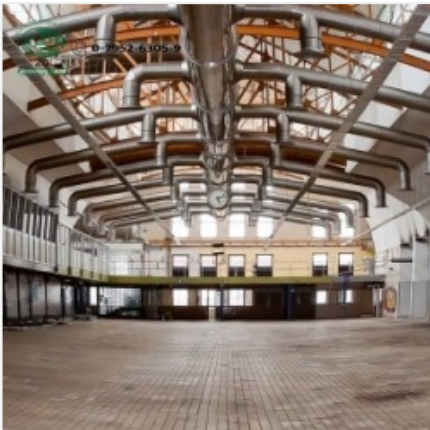
คำค้นหา: บริการตรวจวิเคราะห์ความปลอดภัยของอาหาร **หมวดหมู่:** การควบคุมมลภาวะน้ำ

รายละเอียดสินค้า

รายละเอียด

บริการตรวจวิเคราะห์ความปลอดภัยของอาหาร (Food Research and Testing Laboratory) วิเคราะห์จุลินทรีย์ในอาหารทั่วไป เช่น Total Coliform, E.coli, Standard Plate Count วิเคราะห์โลหะที่เป็นพิษในอาหาร เช่น ตะกั่ว...

[ดูรายละเอียด](#)



บริการออกแบบและติดตั้งระบบบำบัดอากาศ

ตราสินค้า: เฮลท์ แอนด์ เอ็นไวเทค, Health and Envitech

คำค้นหา: บริการออกแบบและติดตั้งระบบบำบัดอากาศ **หมวดหมู่:** การควบคุมมลภาวะน้ำ

รายละเอียดสินค้า

รายละเอียด

ออกแบบและติดตั้งระบบบำบัดอากาศ ระบบท่ออากาศ (Duct), เพื่อบำบัดฝุ่น (Particulate), ฝุ่นโลหะ (Heavy Metal Fume), ไอสารเคมีต่างๆ (Chemical Fume), ไอของสารทำละลาย (Solvent), ไอกรด (Acid Mist), กลิ่นจากอุตสาหกรรม...

[ดูรายละเอียด](#)



บริการออกแบบและติดตั้งระบบบำบัดน้ำเสีย

ตราสินค้า: เฮลท์ แอนด์ เอ็นไวเทค, Health and Envitech

คำค้นหา: บริการออกแบบและติดตั้งระบบบำบัดน้ำเสีย **หมวดหมู่:** การควบคุมมลภาวะน้ำ

รายละเอียดสินค้า

รายละเอียด

ออกแบบและติดตั้งระบบบำบัดน้ำเสีย เพื่อให้ได้คุณภาพน้ำเสียตามมาตรฐานสิ่งแวดล้อม เช่น บีโอดี (BOD), ซีโอดี (COD), สารแขวนลอย (Suspended Solids), ทีดีเอส (Total Dissolved Solids), น้ำมันและไขมัน (Oil & Grease)...

[ดูรายละเอียด](#)



บริการปรับปรุงแก้ไขระบบบำบัดน้ำเสียที่มีอยู่เดิม

ตราสินค้า: เฮลท์ แอนด์ เอ็นไวเทค, Health and Envitech

คำค้นหา: บริการปรับปรุงแก้ไขระบบบำบัดน้ำเสียที่มีอยู่เดิม **หมวดหมู่:** การควบคุมมลภาวะน้ำ

รายละเอียดสินค้า

รายละเอียด

บริการปรับปรุงแก้ไขระบบบำบัดน้ำเสียที่มีอยู่เดิม (Wastewater System Modification) ให้ทำงานมีประสิทธิภาพดี ตามมาตรฐานดำเนินงานโดยทีมวิศวกรที่มีความเชี่ยวชาญทางด้านระบบบำบัดน้ำเสีย ระบบผลิตน้ำสะอาด ซ่อมแซมระบบ...

[ดูรายละเอียด](#)



บริการออกแบบและติดตั้งระบบปรับปรุงคุณภาพน้ำใช้ภายในโรงงาน

ตราสินค้า: เฮลท์ แอนด์ เอ็นไวเทค, Health and Envitech

คำค้นหา: บริการออกแบบและติดตั้งระบบปรับปรุงคุณภาพน้ำใช้ภายในโรงงาน

หมวดหมู่: การควบคุมมลภาวะน้ำ

รายละเอียดสินค้า

รายละเอียด

บริการให้คำปรึกษาและควบคุมระบบบำบัดน้ำเสีย งานบริการให้คำปรึกษา ซ่อมแซมและบำรุงรักษาระบบน้ำดีและน้ำเสีย ระบบบำบัดน้ำเสียเป็นปัจจัยสำคัญทางชีวภาพ กายภาพ และทางเคมี ที่ต้องมีผู้เชี่ยวชาญโดยตรงให้คำแนะนำระบบผล...

[ดูรายละเอียด](#)



บริการรับติดตั้งระบบน้ำดื่มสำหรับโรงงานอุตสาหกรรม

ตราสินค้า: เฮลท์ แอนด์ เอ็นไวเทค, Health and Envitech

คำค้นหา: บริการรับติดตั้งระบบน้ำดื่มสำหรับโรงงานอุตสาหกรรม

หมวดหมู่: การควบคุมมลภาวะน้ำ

รายละเอียดสินค้า

รายละเอียด

รับติดตั้งระบบน้ำดื่มสำหรับโรงงานอุตสาหกรรม (Drinking Water System) รับสร้างระบบน้ำดื่ม ได้การรับรองระบบประกันคุณภาพ HACCP และ GMP ตามมาตรฐานสากล ออกแบบระบบฟรีโดยช่างมืออาชีพ วางแผนผลิตน้ำดื่มขนาดใหญ่ รับสร้...

[ดูรายละเอียด](#)



บริการให้คำปรึกษาและควบคุมระบบบำบัดน้ำเสีย

ตราสินค้า: เฮลท์ แอนด์ เอ็นไวเทค, Health and Envitech

คำค้นหา: บริการให้คำปรึกษาและควบคุมระบบบำบัดน้ำเสีย **หมวดหมู่:** การควบคุมมลภาวะน้ำ

รายละเอียดสินค้า

รายละเอียด

บริการให้คำปรึกษาและควบคุมระบบบำบัดน้ำเสีย งานบริการให้คำปรึกษา ซ่อมแซมและบำรุงรักษาระบบน้ำดีและน้ำเสีย ระบบบำบัดน้ำเสียเป็นปัจจัยสำคัญทางชีวภาพ กายภาพ และทางเคมี ที่ต้องมีผู้ชำนาญงานโดยตรงให้คำแนะนำระบบผล...

[ดูรายละเอียด](#)



บริการศึกษาผลกระทบสิ่งแวดล้อมด้านระบบกำจัดมลภาวะทางอากาศ

ตราสินค้า: เฮลท์ แอนด์ เอ็นไวเทค, Health and Envitech

คำค้นหา: บริการศึกษาผลกระทบสิ่งแวดล้อมด้านระบบกำจัดมลภาวะทางอากาศ **หมวดหมู่:** การควบคุมมลภาวะน้ำ

รายละเอียดสินค้า

รายละเอียด

บริการศึกษาผลกระทบสิ่งแวดล้อมด้านระบบกำจัดมลภาวะทางอากาศ ให้คำปรึกษา แนะนำ และดำเนินการจัดทำผลการวิเคราะห์ผลกระทบสิ่งแวดล้อม งาม ติดตามตรวจสอบคุณภาพสิ่งแวดล้อม จัดทำรายงานและรับรองผลการศึกษาผลกระทบสิ่งแวดล้อม...

[ดูรายละเอียด](#)



บริการศึกษาผลกระทบสิ่งแวดล้อมด้านระบบบำบัดน้ำเสีย

ตราสินค้า: เฮลท์ แอนด์ เอ็นไวเทค, Health and Envitech

คำค้นหา: บริการศึกษาผลกระทบสิ่งแวดล้อมด้านระบบบำบัดน้ำเสีย **หมวดหมู่:**
การควบคุมมลภาวะน้ำ

รายละเอียดสินค้า

รายละเอียด

บริการศึกษาผลกระทบสิ่งแวดล้อมด้านระบบบำบัดน้ำเสีย ให้คำปรึกษา แนะนำ และดำเนินการจัดทำผลการวิเคราะห์ผลกระทบสิ่งแวดล้อม งาน ติดตามตรวจสอบคุณภาพสิ่งแวดล้อม จัดทำรายงานและรับรองผลการศึกษาผลกระทบสิ่งแวดล้อม ตามปร...

[ดูรายละเอียด](#)